

# FRI❄️ CALOR

COLD / HEAT

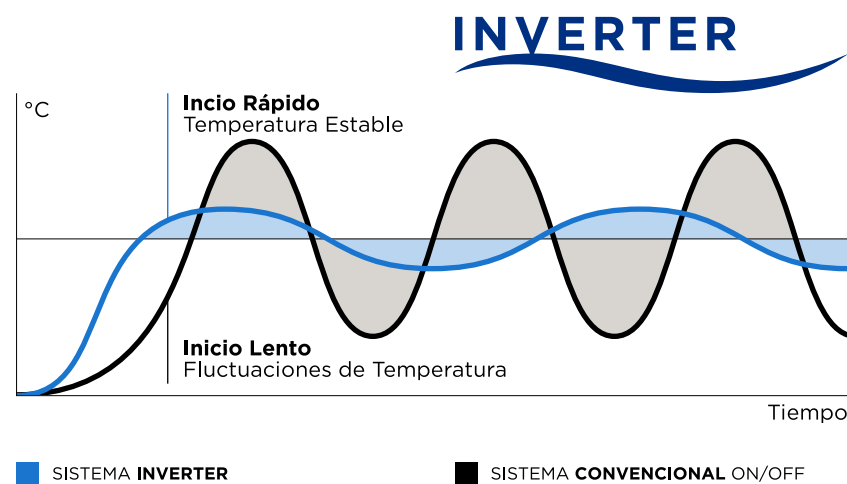
El modo **Turbo Cooling/Heating** (Enfriamiento/Calefacción) permite disfrutar de un ambiente agradable en poco tiempo, proporcionando una climatización rápida y eficiente para que te sientas cómodo en todo momento. Con el modo de Enfriamiento o Calefacción, no tendrás que esperar mucho tiempo para lograr la temperatura deseada en tu hogar, permitiéndote ahorrar tiempo y energía.



## TECNOLOGÍA INVERTER

### Reduce el consumo de energía

La tecnología Digital Inverter es la opción ideal para ahorrar dinero. Gracias a su capacidad para mantener la temperatura deseada sin la necesidad de encender y apagar constantemente el equipo, lograrás disminuir tu consumo de energía de manera efectiva.



10.NOV.2023

BERCATTI.COM

WiFi

DISPONIBLE EN  
Google Play

DISPONIBLE EN  
App Store

RESPALDA Y GARANTIZA



**AIRE ACONDICIONADO**  
SPLIT MURO INVERTER WiFi



**FRI❄️ CALOR**  
COLD / HEAT



# AIRE ACONDICIONADO

El aire acondicionado split muro Bercatti, es un equipo de vanguardia, fabricado con un alto estándar de calidad. Gracias a su funcionamiento con refrigerante ecológico R410A y la avanzada tecnología full Inverter, destaca por su eficiencia energética, operación silenciosa y confort térmico superior, tanto en modos de enfriamiento como de calefacción.



## TURBO ENFRIAMIENTO

En el modo de enfriamiento rápido, la temperatura de salida de aire puede disminuir hasta 17°C en tan solo 30 segundos. De esta manera, se logra un enfriamiento eficaz y rápido que te permite refrescarte en cuestión de segundos.

## SISTEMA ANTICORROSIVO

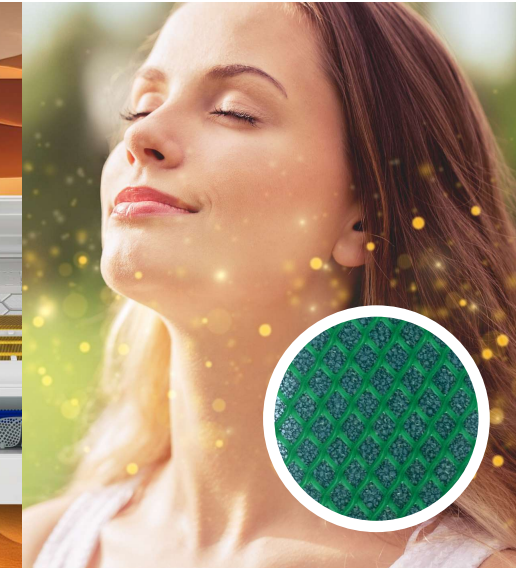
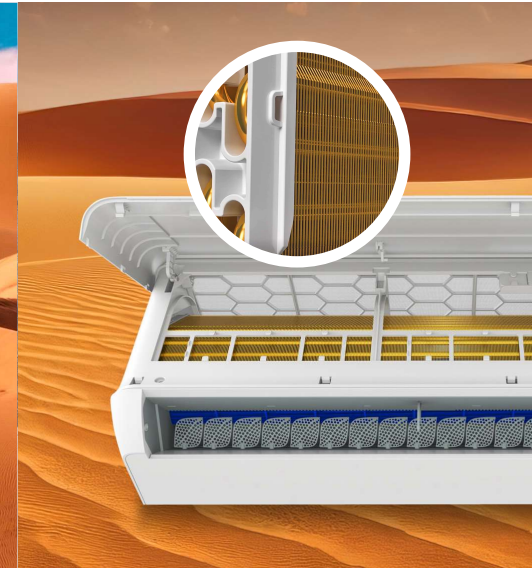
Este equipo es altamente resistente a condiciones climáticas adversas y se desempeña excepcionalmente bien en ambientes corrosivos, ofreciendo un rendimiento duradero. Además, el revestimiento anticorrosión del equipo protege la unidad exterior contra los efectos perjudiciales de los ambientes salinos.

## AIRE PURO / IONES DE PLATA

Respira mejor con el filtro Anti-Bacteria. Este filtro cuenta con iones de plata que combaten eficazmente las bacterias y contribuyen a mantener un aire más saludable. Porque tu bienestar es importante, el filtro Anti-Bacteria es la opción ideal para garantizar un ambiente más limpio y seguro.

## AUTO LIMPIEZA

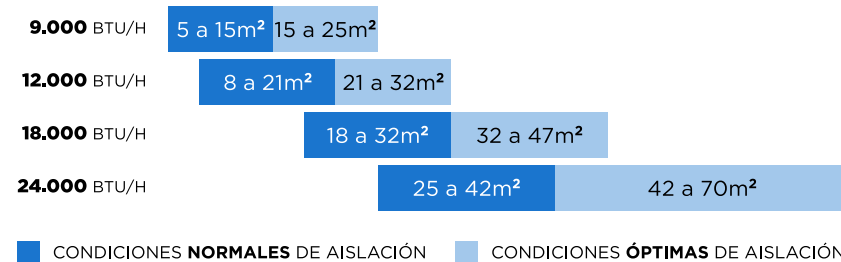
Relájate y deja que este equipo se encargue de la limpieza por ti. Gracias a su función de auto limpieza, este aire acondicionado remueve el polvo y elimina algunas bacterias de manera automática, utilizando una temperatura elevada de 56°C.



## ¿CÓMO SELECCIONAR UN EQUIPO?

Para seleccionar un equipo de aire acondicionado adecuado, es importante tener en cuenta varios factores, entre los cuales destacan los siguientes: el tamaño de la habitación, considerando tanto su superficie como la altura del techo y la cantidad de ventanas. Un equipo de aire acondicionado demasiado pequeño no podrá enfriar o calefaccionar eficazmente una habitación grande, mientras que uno demasiado grande desperdiciará energía y aumentará el consumo eléctrico.

Otro factor importante son las condiciones óptimas o normales de aislación térmica. Las condiciones normales incluyen ambientes sin exposición directa al sol, presencia de múltiples ventanas y/o poca aislación térmica. Por otro lado, las condiciones óptimas de aislamiento generalmente se aplican a ambientes con exposición directa al sol, pocas ventanas y/o buena aislación térmica.



## TURBO CALEFACCIÓN

Por otro lado, en el modo de calentamiento rápido, la temperatura de salida de aire puede aumentar hasta 40°C en solo 60 segundos. De esta forma, podrás disfrutar de un ambiente cálido y acogedor en muy poco tiempo.



## AIRE ACONDICIONADO SPLIT MURO INVERTER

|   | 9.000 BTU/H      | 12.000 BTU/H      | 18.000 BTU/H      | 24.000 BTU/H      |
|---|------------------|-------------------|-------------------|-------------------|
| Modelo BERCATTI   | BAC-9.0 INV-FC-M | BAC-12.0 INV-FC-M | BAC-18.0 INV-FC-M | BAC-24.0 INV-FC-M |
| Capacidad Nominal: Frío / Calor (BTH/h)                   | 9.000            | 12.000            | 18.000            | 24.000            |
| Potencia Entrada: Frío / Calor (W)                        | 816 / 726        | 1086 / 975        | 1628 / 1449       | 2190 / 1948       |
| Flujo de Aire Interior: Alto / Bajo (m³/h)                | 500              | 530 / 570         | 800               | 1.350             |
| Temperatura Operación (°C)                                | 17 a 32          | 17 a 32           | 17 a 32           | 17 a 32           |
| Área de Aplicación Estándar (m²)                          | 12 a 18          | 16 a 23           | 24 a 35           | 32 a 47           |
| Eficiencia Energética: Frío / Calor                       | A                | A                 | A                 | A                 |
| Refrigerante / Pre Carga (gr)                             | R410A / 620      | R410A / 660       | R410A / 1300      | R410A / 1350      |
| Carga Refrigerante (metro adicional) (gr)                 | 20               | 15                | 30                | 25                |
| Niveles de Ruido Unid. Interior / Unid. Exterior (dB (A)) | 41 / 52          | 41 / 53           | 48 / 56           | 49 / 55           |
| Voltaje (V) / Frecuencia (Hz) / Número de Fases           | 220-240 / 50 / 1 | 220-240 / 50 / 1  | 220-240 / 50 / 1  | 220-240 / 50 / 1  |
| Corriente Nominal (A): Frío / Calor                       | 3.8 / 3.4        | 5.0 / 4.5         | 7.8 / 6.9         | 10.5 / 9.3        |
| SISTEMA: Tipo de Compresor                                | Rotativo         | Rotativo          | Rotativo          | Rotativo          |
| CONEXIÓN DE TUBERÍA (Pulg.): Líquido / Gas                | ¼ / ¾            | ¼ / ¾             | ¼ / ¾             | ¼ / ½             |
| Kit de Tubería con Aislación Térmica (m)                  | 4                | 4                 | 4                 | 4                 |
| Máxima Longitud Horizontal / Vertical (m)                 | 15 / 10          | 15 / 10           | 25 / 10           | 25 / 10           |
| Dimensión Equipo (L/A/H) Unidad Interior (mm)             | 785 / 195 / 275  | 785 / 195 / 275   | 920 / 200 / 310   | 995 / 225 / 335   |
| Dimensión Equipo (L/A/H) Unidad Exterior (mm)             | 725 / 275 / 460  | 780 / 280 / 500   | 850 / 340 / 605   | 860 / 340 / 600   |
| Peso (kg)   | 8 / 21           | 8 / 23            | 10.5 / 28.5       | 14 / 30           |